

Приложение № 5
к приказу департамента архитектуры
и градостроительства Воронежской области
от 04.08.2021 № 45-01-04/841

«ОПИСАНИЕ МЕСТОПОЛОЖЕНИЯ ГРАНИЦ

Зона ритуальных объектов - СН1

(наименование объекта, местоположение границ которого описано
(далее - объект)

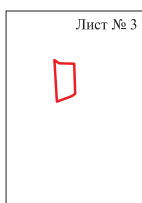
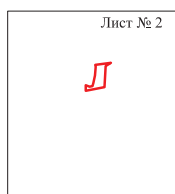
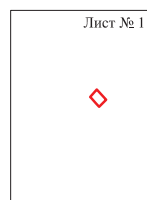
Раздел 1

Сведения об объекте		
№ п/п	Характеристики объекта	Описание характеристик
1	2	3
1	Местоположение объекта	Воронежская область, Павловский муниципальный район, Покровское сельское поселение
2	Площадь объекта ± величина погрешности определения площади ($P \pm \Delta P$)	9164+/-335 м ²
3	Иные характеристики объекта	-



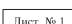
Раздел 2

Сведения о местоположении границ объекта					
1. Система координат: МСК - 36, зона 2					
2. Сведения о характерных точках границ объекта					
Обозначение характерных точек границ	Координаты, м		Метод определения координат характерной точки	Средняя квадратическая погрешность положения характерной точки (Mt), м	Описание обозначения точки на местности (при наличии)
	X	Y			
1	2	3	4	5	6
1	414220.39	2131477.86	Картометрический	1.00	-
2	414190.88	2131504.88	Картометрический	1.00	-
3	414170.24	2131484.48	Картометрический	1.00	-
4	414181.55	2131474.38	Картометрический	1.00	-
5	414195.22	2131462.09	Картометрический	1.00	-
6	414198.81	2131458.90	Картометрический	1.00	-
1	414220.39	2131477.86	Картометрический	1.00	-
7	412277.08	2130129.34	Картометрический	1.00	-
8	412283.07	2130174.86	Картометрический	1.00	-
9	412273.74	2130159.56	Картометрический	1.00	-
10	412212.78	2130156.27	Картометрический	1.00	-
11	412202.30	2130101.94	Картометрический	1.00	-
12	412218.24	2130101.81	Картометрический	1.00	-
13	412213.99	2130112.81	Картометрический	1.00	-
14	412215.99	2130121.56	Картометрический	1.00	-
15	412224.49	2130124.06	Картометрический	1.00	-
16	412246.24	2130128.56	Картометрический	1.00	-
17	412271.74	2130130.56	Картометрический	1.00	-
7	412277.08	2130129.34	Картометрический	1.00	-
18	410103.18	2130213.73	Картометрический	1.00	-
19	410093.82	2130227.26	Картометрический	1.00	-
20	410092.59	2130270.91	Картометрический	1.00	-
21	410005.93	2130274.02	Картометрический	1.00	-
22	409999.03	2130264.04	Картометрический	1.00	-
23	409983.26	2130220.94	Картометрический	1.00	-
18	410103.18	2130213.73	Картометрический	1.00	-

3. Сведения о характерных точках части (частей) границы объекта					
Обозначение характерных точек части границы	Координаты, м		Метод определения координат характерной точки	Средняя квадратическая погрешность положения характерной точки (Mt), м	Описание обозначения точки на местности (при наличии)
	X	Y			
1	2	3	4	5	6
Часть №					
-	-	-	-	-	-



Используемые условные знаки и обозначения:

-  границы территориальной зоны
-  границы муниципального образования
-  область и номер листа плана границ объекта

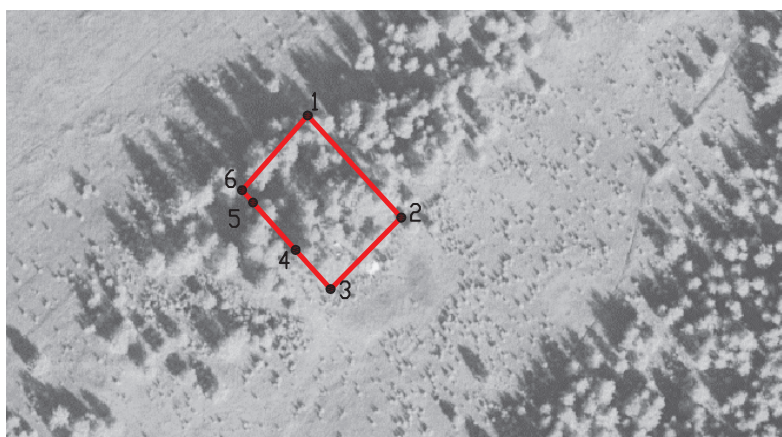
Масштаб 1:10000

Руководитель БУВО «Нормативно-проектный центр»
 Подпись  Ю.В. Шалыгина Дата « 21 » июня 2021 г.
 Место для оттиска печати (или наклеивки) лица, составившего описание местоположения границ объекта



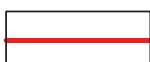
План границ объекта

Лист № 1



Масштаб 1:2000

Используемые условные знаки и обозначения:



границы территориальной зоны



характерная точка границ территориальной зоны

Руководитель БУВО «Нормативно-проектный центр»

Подпись Ю.В.Шалыгина Ю.В.Шалыгина Дата « 21 » июня 2021 г.

Место для оттиска печати (при наличии) лица, составившего описание местоположения границ объекта



План границ объекта

Лист № 2

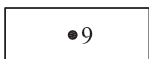


Масштаб 1:2000

Используемые условные знаки и обозначения:



границы территориальной зоны



характерная точка границ территориальной зоны

Руководитель БУВО «Нормативно-проектный центр»

Подпись Ю.В. Шалыгина Ю.В. Шалыгина Дата « 21 » июня 2021 г.

Место для оттиска печати (при наличии) лица, составившего описание местоположения границ объекта



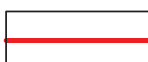
План границ объекта

Лист № 3



Масштаб 1:2000

Используемые условные знаки и обозначения:



границы территориальной зоны



характерная точка границ территориальной зоны

Руководитель БУВО «Нормативно-проектный центр»

Подпись Ю.В.Шалыгина Ю.В.Шалыгина Дата « 21 » июня 2021г.

Место для оттиска печати (при наличии) лица, составившего описание местоположения границ объекта

